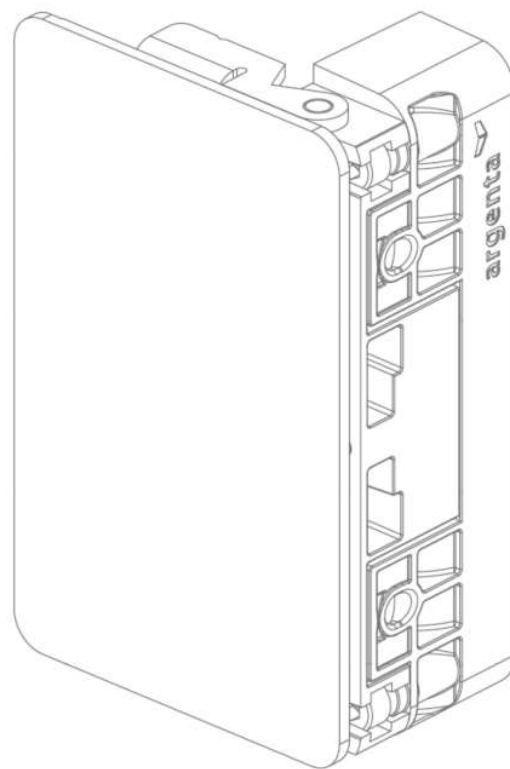


ARLU

S-handle

ARLU

S-greep



Maneta invisible

S-handle



S-handle

- Maneta en línea con la hoja
- Aplicación de 1 o 2 lados
- Puertas desde 40 mm
- Universal, izquierda y derecha
- Posición a elegir libremente
- Sin tornillos visibles
- Regulable en profundidad y eje
- Perfecto para combinar con Argenta Invisidoor S



S-handle

- Disponible en 3 acabados.

22100018

PRIMER



22100019

Negro anodizad



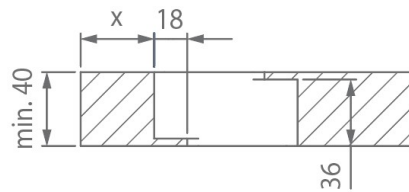
22100020

F1 pullido

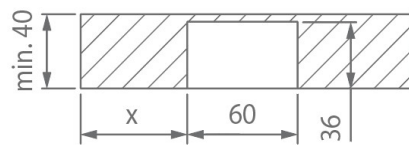


S-handle

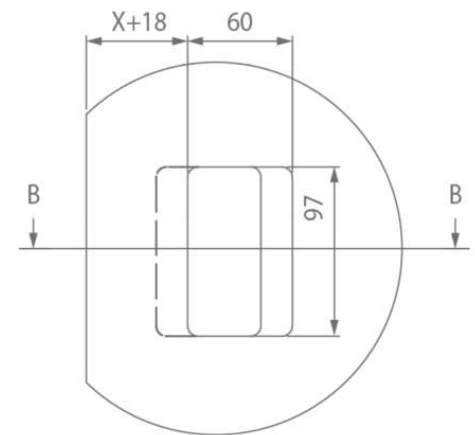
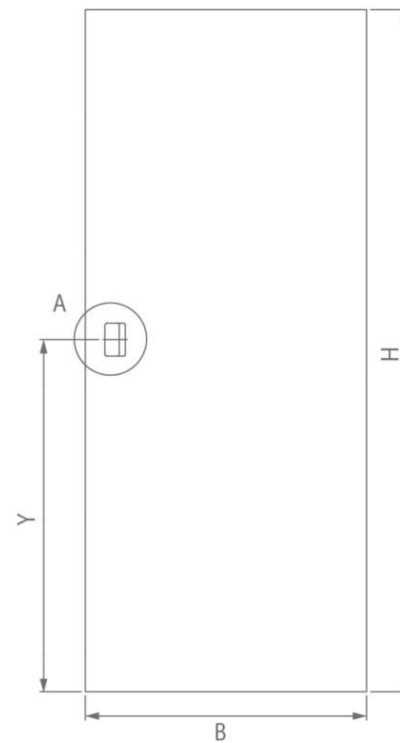
- Aplicación doble



- Aplicación simple

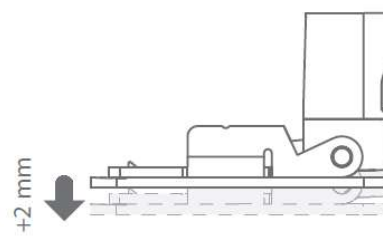
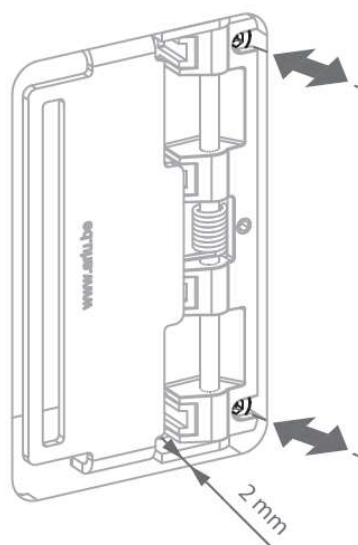


- Fresados en hoja:



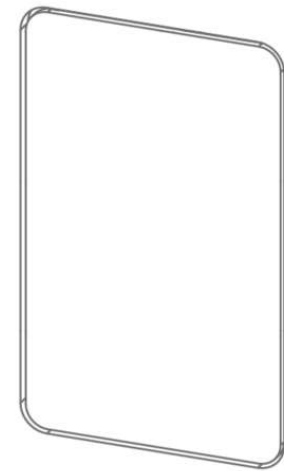
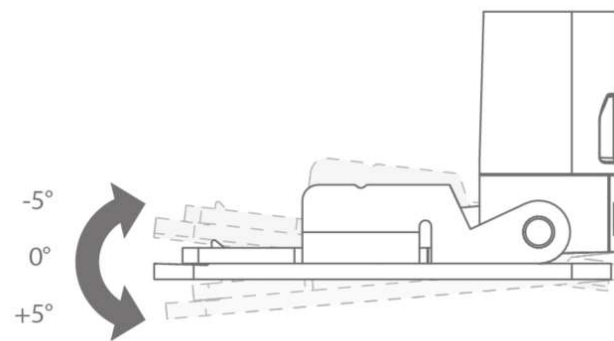
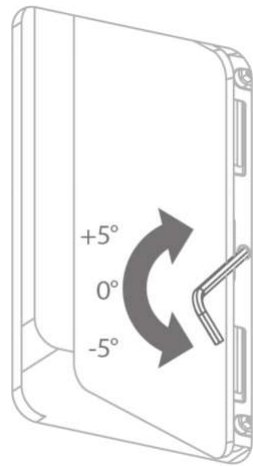
S-handle

- Regulación profundidad



S- handle

- Regulación eje



ARLU